



m m
mentone
m m
château
m

DOSSIER DE PRESSE 2010



CHÂTEAU MENTONE, PLAISIR DES SENS

AU CŒUR DE L'ARRIÈRE PAYS VAROIS, SITUÉ SUR
LES COMMUNES DE SAINT ANTONIN DU VAR
ET D'ENTRECASTEAUX, ENTOURÉ DE VIGNES,
D'OLIVIERS ET DE CHÊNES VERTS,
SE DÉVOILE L'ÉLÉGANTE SILHOUETTE DE
CHÂTEAU MENTONE : UN DOMAINE UNIQUE
ENTIÈREMENT DÉDIÉ À LA NATURE, AU BIEN-ÊTRE
ET AU RAVISSEMENT DES SENS.

CHÂTEAU MENTONE, LA PROVENCE EN HÉRITAGE

L'histoire de Château Mentone s'ancre dans celle de la Provence. L'existence de la propriété est ainsi attestée dans les manuscrits dès 1033, à l'occasion de la donation du domaine au clergé par la famille Châteaurenard, Seigneurs d'Entrecasteaux. Par la suite, plusieurs familles vont se succéder dans les murs séculaires de Château Mentone.

En 1840 c'est au tour de Charles Gasquet d'investir les lieux : il offrira une nouvelle impulsion au domaine en fondant la première ferme-école du Var et en développant le vignoble alentour.

Ses successeurs entérinèrent cet élan en agrandissant les bâtiments d'exploitation, notamment la cave.

En 2003, le domaine de Château Mentone est repris par Marie-Pierre Caille, lyonnaise d'origine, provençale de cœur. Elle choisit de redonner vie au domaine, le restaurant avec fidélité pour créer une continuité entre hier et demain.

Pionnière de l'oenotourisme, elle ouvre les portes du caveau vieux de 160 ans, accueille des hôtes dans les chambres du Château, organise des réceptions et des soirées tout en modernisant l'outil de production viticole.

Aujourd'hui, Château Mentone est ainsi reconnu autant par ses prestations réceptives que par la qualité de ses vins.

UNE ÂME PRÉSERVÉE DANS UN LIEU MODERNISÉ : LES CHOIX DE MARIE-PIERRE CAILLE

Professionnelle de la communication événementielle, Marie-Pierre Caille promouvra l'image des entreprises pendant plus de 15 ans, avec un seul mot d'ordre : innover dans le tourisme d'affaires.

Cependant, elle aspire à quelque chose de plus fort, avec une vraie histoire qu'elle aura à cœur de défendre. Elle part alors à la recherche d'un endroit en Provence où décliner le mode « accueil » à sa façon. C'est ainsi qu'elle découvre Château Mentone ; le domaine la séduit immédiatement, avec ses murs chargés d'histoire et son atmosphère

particulière. Château Mentone, c'est aussi trente hectares de vignes. Or quel meilleur mode d'expression que la vigne ?

Même si elle n'avait pas imaginé reprendre en sus un domaine viticole, à la vue de Château Mentone son choix était fait.

Elle entreprendra alors d'importants travaux de rénovation, tout en préservant le patrimoine naturel, architectural et historique des lieux. L'avenir de Château Mentone s'appuie ainsi avant toute chose sur des racines.





À LA DÉCOUVERTE D'UN ART DE VIVRE UNIQUE

ENTOURÉE DE 170 HECTARES DE FORÊTS, DE VIGNES ET D'OLIVIERS, DOTÉE DE VERGERS, D'UN POTAGER ET DE TRUFFIERS, LA BÂTISSE SÉCULAIRE DE CHÂTEAU MENTONE, À LAQUELLE MÈNE UNE MAJESTUEUSE ALLÉE DE PLATANES CENTENAIRES, SÉDUIT PAR LE CHARME TYPIQUE DE SON ARCHITECTURE ET PAR SON ESPRIT « MAISON DE FAMILLE ».

UNE NUIT AU CHÂTEAU MENTONE

Meubles patinés, teintes chaudes, tissus provençaux, jusqu'au moindre objet déco : tout a été fait dans le respect des lieux. Les cinq chambres d'hôtes du Château déclinent chacune un univers particulier, empreint d'histoire, avec tout le confort moderne.

Toutes sont équipées de vastes salles de bains et de cheminées.

À chaque chambre un prénom a été donné, un clin d'œil à cette ambiance « maison de famille » si chère à la nouvelle propriétaire...

NOUVEAUTÉ 2010 :

Un vélo VTT est désormais mis à disposition de chaque hôte du Château Mentone. Le moyen idéal de découvrir les 170 hectares du Domaine et les fabuleux paysages alentour.

CHAMBRE " MAXENCE "

Comme un appel au voyage, bibelots ethniques et bagages ponctuent le décor. Cuir, bois et cachemire se mêlent pour une atmosphère empreinte d'aventure. Une chambre de caractère !
Idéale en famille avec 2 enfants.

Chambre et petit-déjeuner : 140 euros TTC pour 2 personnes

CHAMBRE " MANON "



À l'image de la douceur du prénom, la tendresse est de mise pour la décoration. Des teintes rosées voisinent avec des semis de fleurs et des rubans, dans un esprit éminemment romantique. Idéale en couple.

Chambre et petit-déjeuner : 120 euros TTC pour 2 personnes

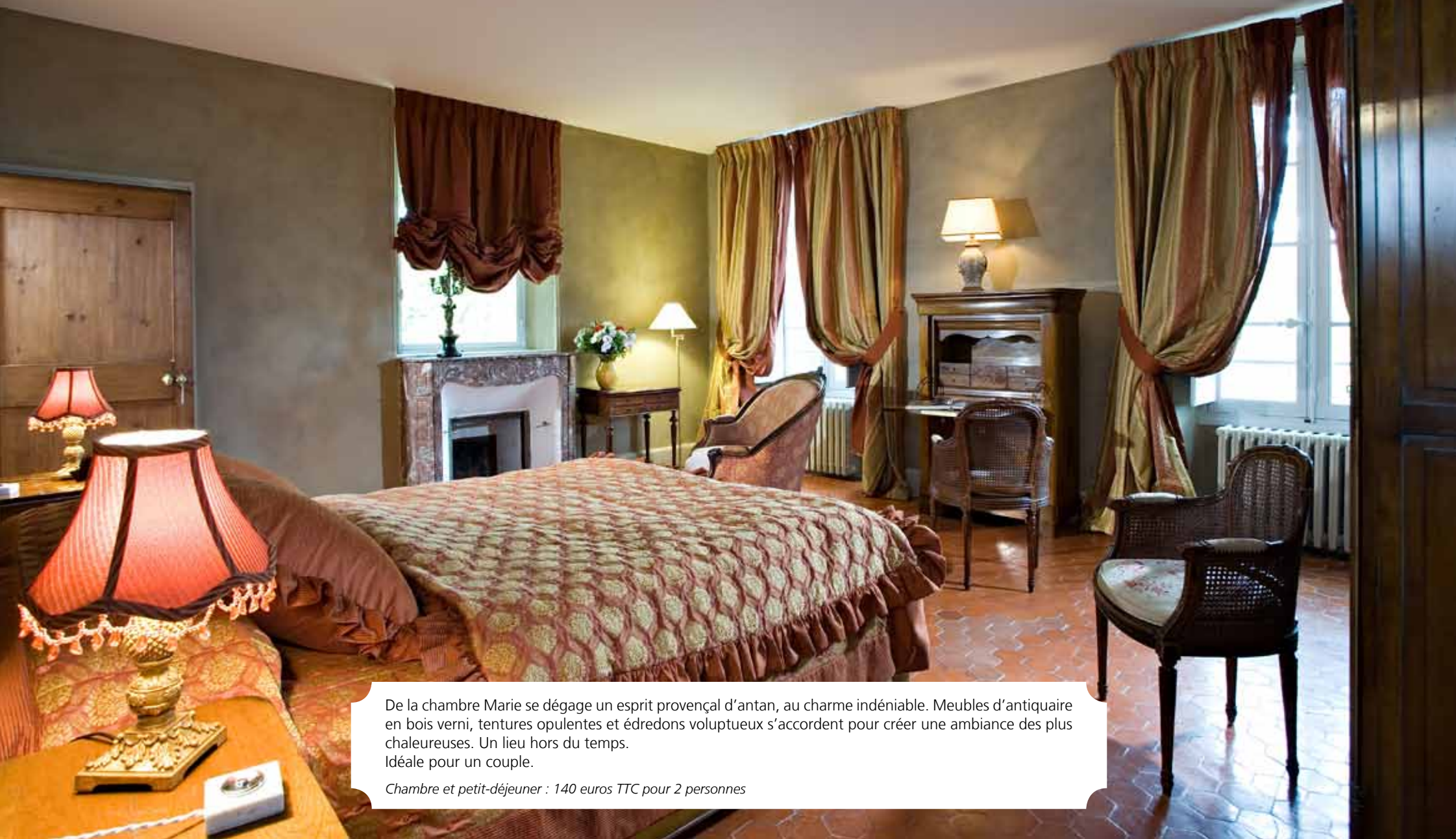
CHAMBRE " MATHIEU "



Peinture et nature sont les thèmes de prédilection de la Chambre Mathieu. Des camaïeux de verts et de rouges s'allient au charme des meubles de famille en bois ciré. Au mur, des arbres s'élèvent : trompe-l'œil si réels que les oiseaux s'appêtent à venir s'y nicher. Idéale en famille pour 3 personnes.

Chambre et petit-déjeuner : 120 euros TTC pour 2 personnes

CHAMBRE " MARIE "



De la chambre Marie se dégage un esprit provençal d'antan, au charme indéniabie. Meubles d'antiquaire en bois verni, tentures opulentes et édredons voluptueux s'accordent pour créer une ambiance des plus chaleureuses. Un lieu hors du temps. Idéale pour un couple.

Chambre et petit-déjeuner : 140 euros TTC pour 2 personnes

CHAMBRE " MATHILDE "



Mariant confort et tradition, la chambre Mathilde joue la carte de l'inspiration provençale. Les tissus fleuris et les satins brodés réveillent avec élégance le mobilier en bois blanchi. La poésie est absolue. Idéale pour les « ambiances » nuptiales.

Chambre et petit-déjeuner : 140 euros TTC pour 2 personnes



PAPILLES EN ÉVEIL

À la table d'hôtes du Château, l'on part à la découverte des saveurs de la région au gré d'une cuisine de saison, provençale et généreuse, authentique et pleine de fraîcheur. Issus du verger et du potager du Château, ce sont en effet essentiellement les produits du Domaine qui sont proposés et cuisinés. Des fromages de chèvre à l'huile d'olive, des pâtisseries au pain et viennoiseries, en passant par toute une déclinaison de confitures, tout est fait maison ! Même les œufs sortent tout droit du poulailler.

À chaque heure son repas et sa terrasse, le petit-déjeuner est servi sur une petite terrasse intime entre la tour du château et le toit de la ferme, la formule déjeuner pique-nique (15 € par personne) se vit face à la piscine, de 15 mètres de long sur 5 de large, chauffée à 28 °C, dans une cabane forestière. Quant à la table d'hôtes, elle trône le soir sur la terrasse principale du Château, illuminée de mille feux dès que la nuit tombe.

À moins que l'on ne préfère l'une des salles à manger...

MENU TABLE D'HÔTES

Apéritif-dégustation des vins de la propriété

Petits beignets de fleurs de courgette et coulis de tomates fraîches

Côtelettes d'agneau grillées aux herbes et haricots verts au beurre citronné

Fromage de chèvre frais du domaine

Assortiments de sablés et de tuiles aux amandes, glace à la lavande

Café, thé ou tisane

Vins à discrétion

Tarif par personne (avec boissons) : 30 €
Sur réservation : dîner servi du jeudi au samedi

NOUVEAUTÉ 2010 :

La fresque au plafond de la salle à manger principale : une vibration de treilles, de vignes et de fleurs entrelacées aux nuances subtilement fondues par une patine doucement vieillie.

SALLE À MANGER





LE SPA DU CHÂTEAU, UN ESPACE DÉDIÉ À LA DÉTENTE DU CORPS ET DE L'ESPRIT

Comme une invitation au bien-être, jouissant d'un splendide panorama sur les vignes, un Spa a été aménagé au Rez-de-Jardin du Château, occupant les 100 m² de l'ancienne cave voûtée. L'authenticité des matières employées, subtile alliance de bois, de pierre est d'eau, est en parfait accord avec la nature environnante et fait du Spa un lieu propice à la relaxation et au bien-être.

Le hammam est en mosaïque de vieux marbre, le jacuzzi offre une vue imprenable sur les jardins, les douches sont recouvertes de galets de rivière...

Toute une gamme de soins élaborés dans un esprit très "Nature Provençale" est proposée, dont le massage détente à l'huile de lavande réalisé en extérieur sous la Tonnelle du Spa, ou le massage dynamisant aux pierres chaudes pratiqué en cabine creusée à même la roche.

Pour finir de se délasser, un bar propose divers jus de fruits et tisanes. Ouvert sur la terrasse, il laisse apprécier le doux bruit de la fontaine séculaire.

RITUEL ÉTÉ 2010

Sérénité Provençale (1h30) - 100 €

Gommage « Fleurs de Provence & Aromates »

Bain bouillonnant

Massage détente à l'Huile de Lavande

Relaxation & tisane en terrasse

SPA DU CHÂTEAU





LE MOULIN, UNE MAISON-GÎTE AUX PRESTATIONS HAUT DE GAMME

À l'entrée de la propriété on découvre le Moulin, maison-gîte de 6 chambres (15 personnes), où la quiétude est sans pareille. Cet ancien moulin à huile a entièrement été restauré pour un confort optimum tout en préservant le cachet du bâti.

On découvre une paisible maison de vacances dans une ambiance traditionnelle et rurale, avec 6 chambres (chacune avec salle de bains

ou salle de douche et WC séparés), une vaste pièce à vivre avec cuisine équipée, salle à manger et salon cheminée (avec TV), une piscine privée (avec dispositif de sécurité) et une cuisine d'été dans un mazet équipée d'un grill, le tout pouvant accueillir 15 personnes.

Le Moulin est la promesse de moments privilégiés entre amis ou en famille.

LE MOULIN





CHÂTEAU MENTONE : LA PROVENCE AU GRÉ DE SES VINS

Le Domaine de Château Mentone compte 27 hectares de vignoble classé parmi les plus anciens de l'appellation « Côtes de Provence » ; il présente également sept des onze cépages de l'appellation, déployés sur des parcelles quasi centenaires pour certaines.

La propriété viticole est plantée de pieds de vigne dont l'âge moyen est de 35 ans : 30 ans pour le Grenache, plus de 50 ans pour la Clairette et certaines parcelles de Carignan atteignent presque les 80 ans !

La production se limite naturellement à des rendements moyens de 35hl/ha favorisant une complète maturité des raisins et une parfaite expression de ce terroir historique.

D'importants travaux de remise en état des vignes, alliés à une rénovation complète des équipements vitivinicoles, ont été réalisés en 2004 afin de redonner à ce vignoble son lustre d'antan.

La cave voûtée, une des plus anciennes du Var (1840), a été rénovée tandis qu'un cuvier d'une capacité de 1800 hl a été construit en mitoyenneté. Complètement polyvalent, il permet de vinifier aussi bien des vins blancs & rosés que des vins rouges.

Tout est mis en œuvre pour laisser s'exprimer ce terroir parmi les meilleurs du Var. Les méthodes de culture contribuent au respect du sol et de sa biodiversité.

Depuis novembre 2008, le domaine est entré en reconversion biodynamie, suivant le cahier des charges de l'agriculture biologique ECOCERT, ce qui exclut l'apport d'engrais, de pesticides, de désherbants.

Les animaux (moutons, chèvres, ânes) contribuent au nettoyage et à l'enrichissement du sol, les sarments sont broyés pour enrichir l'humus ; ainsi, seuls des produits naturels contribuent à la croissance et à la bonne santé des vignes. La vitalité du sol en est renforcée. Enfin, le Château Mentone accorde une grande importance aux rythmes dans la nature, tenant compte des phases lunaires et cosmiques pour planter, récolter, travailler le sol...

Sous l'impulsion de Marie-Pierre Caille, soucieuse de sublimer ce que la nature a offert au domaine, Château Mentone illustre tout le potentiel des grands terroirs historiques du Var.

LA DÉGUSTATION AU CAVEAU

À la découverte des vins du Château Mentone

Sur réservation, Marie-Pierre Caille organise des dégustations de ses vins dans la magnifique cave voûtée qui date des années 1860. Ces dégustations sont suivies d'un déjeuner en terrasse.

LA CAVE





RÉCEPTIONS AU CHÂTEAU MENTONE

FÊTER UN ÉVÈNEMENT FAMILIAL,
RECEVOIR SES AMIS, ET PARTAGER LES
ÉMOTIONS DU PLUS BEAU JOUR DE SA VIE, ...
CHÂTEAU MENTONE EST LE CADRE IDÉAL
DES RÉCEPTIONS PRIVÉES, FÊTES ET SOIRÉES.

La Magnanerie

L'ancienne magnanerie, située au-dessus de la cave voûtée de Château Mentone, a été reconvertie en une superbe salle de réception de 250 m² pouvant accueillir jusqu'à 180 personnes assises et 250 personnes lors d'un cocktail.

Prolongeant le plaisir, la salle s'ouvre sur une terrasse de plus de 135 m² au point de vue unique sur les vignes et collines voisines.

Un lieu propice pour l'organisation de séminaires et de mariages, en été comme à l'automne grâce à son immense cheminée en pierres blondes.

La Tonnelle

La Tonnelle (structure en fer forgé de 17 m de diamètre) recouvre également une surface pavée de 270m². Elle peut accueillir cocktails (270 personnes), repas assis (150 personnes), spectacles divers,...

La Chapelle

L'ancienne Chapelle de St Lambert, encore sacralisée, peut accueillir environ 30 personnes.

Salle de réception climatisée
Local traiteur avec chambre froide
Local technique avec équipement de vidéo-projection
Vestiaire avec banque d'accueil- sanitaires
Parking de 50 places (+ un parking bus), avec accès handicapés.

LA TONNELLE



ACCÈS ET TRANSPORT

Proche de Draguignan et à seulement 1h00 de Toulon, 1h30 de Nice ou de Cannes.

Consulter le site www.chateaumentone.com

À découvrir : un large panel d'activités attend les hôtes du Château Mentone (randonnées, promenades équestres, golf...).

En savoir plus : www.laprovence-verte.net

Château Mentone

83 510 Saint Antonin du Var

Tel: +33(0)4 94 04 42 00

www.chateaumentone.com

CONTACT PRESSE

ESPRIT DES SENS

Agence LYON

18, rue Bourgelat 69002 Lyon - Tél : +33 (0)4 78 37 17 50

Agence PARIS

8, rue de la Michodière 75002 Paris - Tél : +33 (0)1 55 43 24 72

Olivia CUIR - olivia.cuir@espritdessens.net

Nataly JOUBERT - nataly.joubert@wanadoo.fr

Laure NAVECH - laure.navech@espritdessens.net